

SCHODIŠTĚ

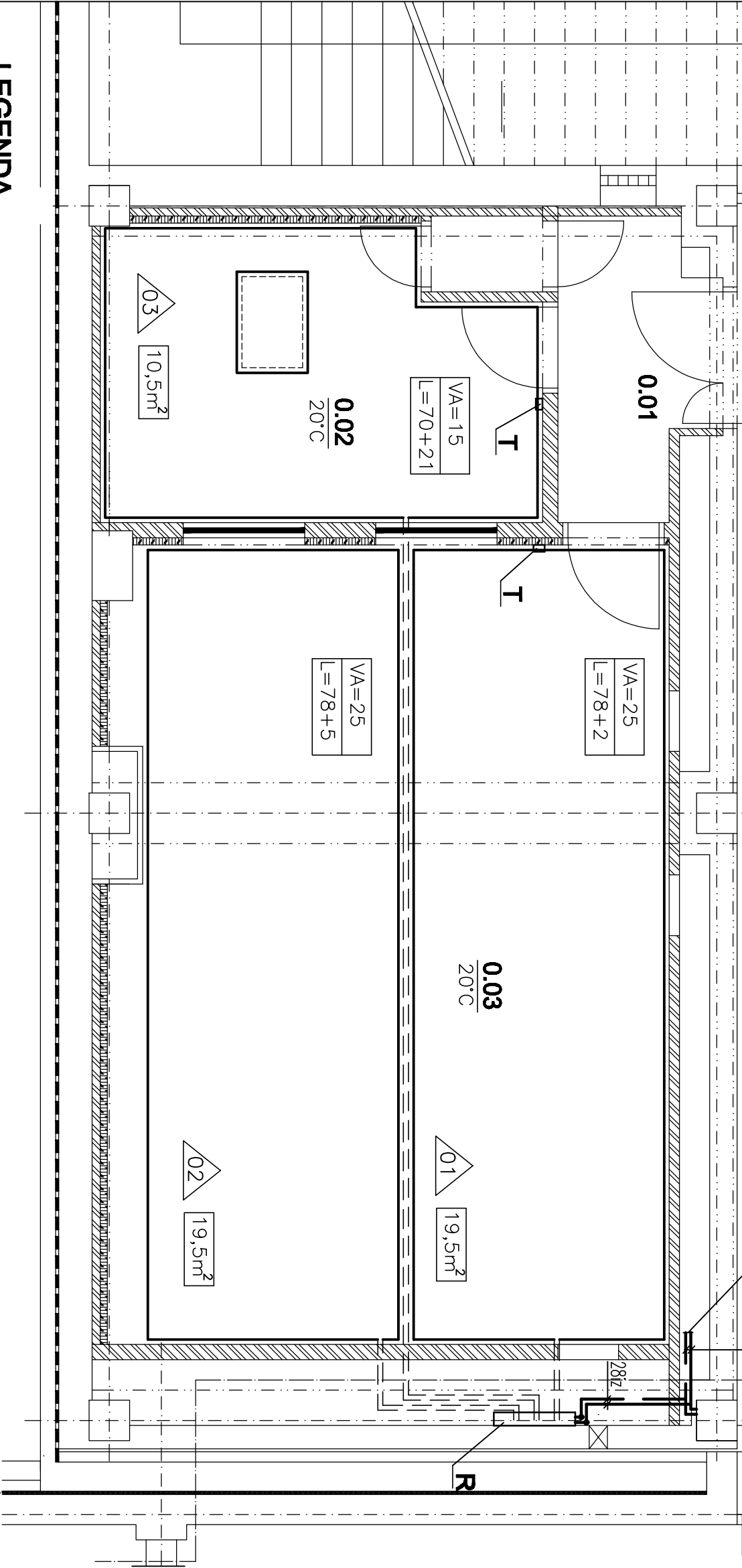
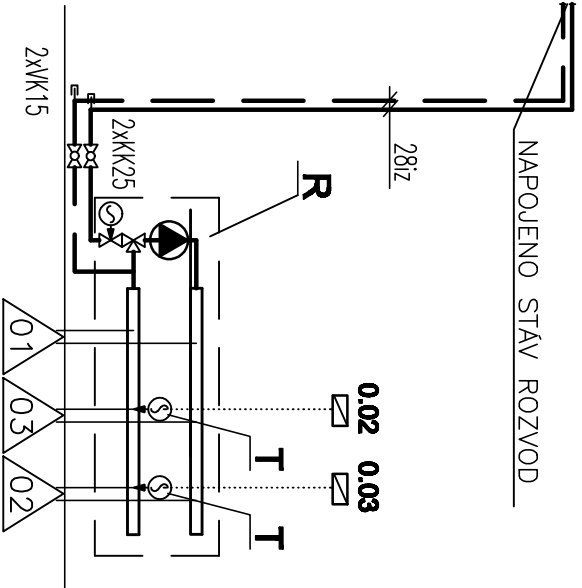
CHODBA

PŘELOŽENÝ STAV ROZVOD

42iz

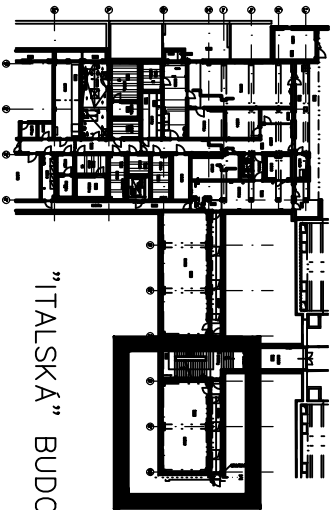
TABULKA MÍSTNOSTÍ 1.NP		
Č.M.	NAZEV MÍSTNOSTI	PLOCHA m ²
0.01	CHODBA/ŠATNA	4.28
0.02	REŽIE/RACK	13.21
0.03	STUDIO	43.60

SCHÉMA ZAPOJENÍ



LEGENDA

- R...** ROZDĚLOVAČ PODLAHOVÉHO VYTÁPĚNÍ typ HKV-D3 NEREZ+SKŘÍŇ AP130/805
S MÍSCÍ REGULAČNÍ SADOU (třícestný ventil, oběhové čerpadlo, el. regulace)
+ ROZVADĚČ PRO REGULACI
- T...** REGULACE JEDNOTLIVÝCH OKRUHŮ PODLAHOVÉHO VYTÁPĚNÍ
(prostorový termostat + termostohony na příslušných ventilech na rozdělovači)



GEN.PROJEKTANT : Ing. JAN MACEK		PARE	
VYPRACOVAL : JAROSLAV ZÍKA			
INVESTOR : VYSOKÁ ŠKOLA EKONOMICKÁ, nám. W. CHURCHILLA 4, PRAHA 3, 130 67			
MÍSTO : nám. W. CHURCHILLA 4, PRAHA 3			
ÚČEL : DOKUMENTACE PRO PROVEDENÍ STAVBY		FORMÁT	2x44
AKCE : VŠE – STAVEBNÍ ÚPRAVA PROSTOR PRO NAHRÁVACÍ STUDIO		DATUM	1/2023
		MĚŘÍTKO	1:50
OBSAH VÝKRESU PŮDORYS 1.PP-IBO33 ITALSKÁ BUDOVA		Č. VÝKRESU	
PODLAHOVÉ VYTÁPĚNÍ		D.1.4.3.02	